



グループホーム 柚子養老だより

第78号

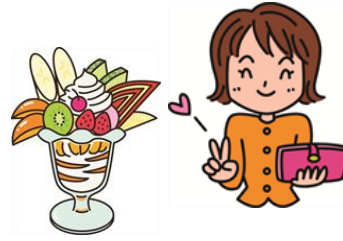
平成31年3月1日発行



少しずつ日差しも暖かくなり、春が近づいてきましたね。ですが、朝夕は寒い日もあり、まだインフルエンザが流行している所もあるようです。お体を大切にしてくださいね。それでは、2月の様子をお伝え致します。

★ショッピング& お千保稲荷さん★

2月のお出かけは、ショッピング&お千保稲荷に出かけました。ティータイムやおいしいランチもみんなと一緒に楽しむことができました。



★喫茶タイム★

毎週日曜日の15時から、喫茶タイムをしています。いつもとは違ったカップを使い、ちょっとおしゃれな時間をすごしていただいています。みなさんもお気軽にお立ち寄りください。お待ちしております。



発行 ケアサポート・柚子養老

〒503-1382 岐阜県養老郡養老町船附字大割田1421番地
TEL 0584-36-0035 FAX 0584-36-0036

